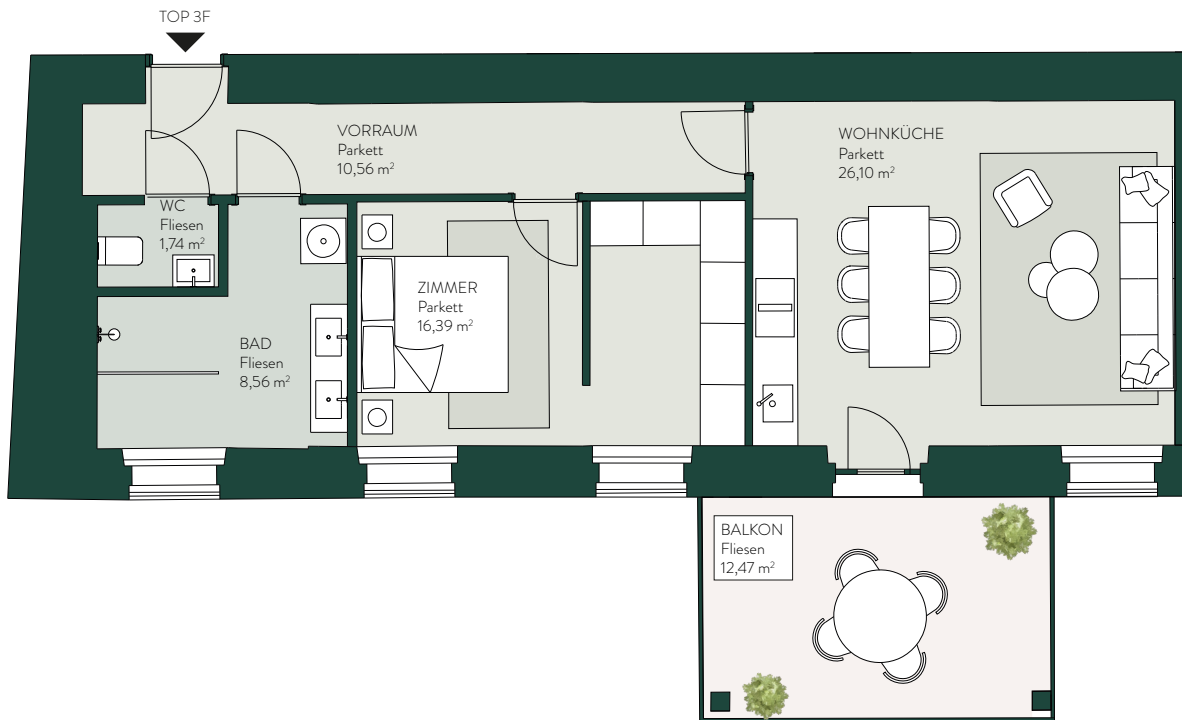


TELEGRAPH YARDS

GRAND LIVING



TOP 3F | 3.OG

WOHNFLÄCHE: 63,35m²

BALKON: 12,47 m²

Vorraum 10,56 m²

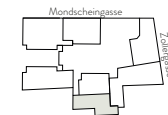
WC 1,74 m²

Badezimmer 8,56 m²

Zimmer 16,39 m²

Wohnküche 26,10 m²

Balkon 12,47 m²



0 1 2 3 4 5m

Einrichtung ist nicht Kaufgegenstand und dient nur zur Veranschaulichung. Boden- und Wandbeläge, Elektro-, Sanitär und sonstige Ausstattung laut gültiger Bau- und Ausstattungsbeschreibung. Die Raum- und Wohnungsgrößen sind ungefähre Angaben und können sich durch die Detailplanung geringfügig ändern. Die in den Plänen vorhandenen Maße sind Rohbaumaße und nicht für die Bestellung von Einbaumöbeln verwendbar - Naturmasse erforderlich! Zusätzliche abgehängte Decken und Poterien nach Erfordernis. Baulich notwendige Änderungen haben keinen Einfluss auf den vereinbarten Kaufpreis. Unverbindliche Plankopie, Druckfehler, Irrtum oder Änderungen vorbehalten.



SANGREAL
PROPERTIES

EXKLUSIVER VERMARKTUNGSPARTNER